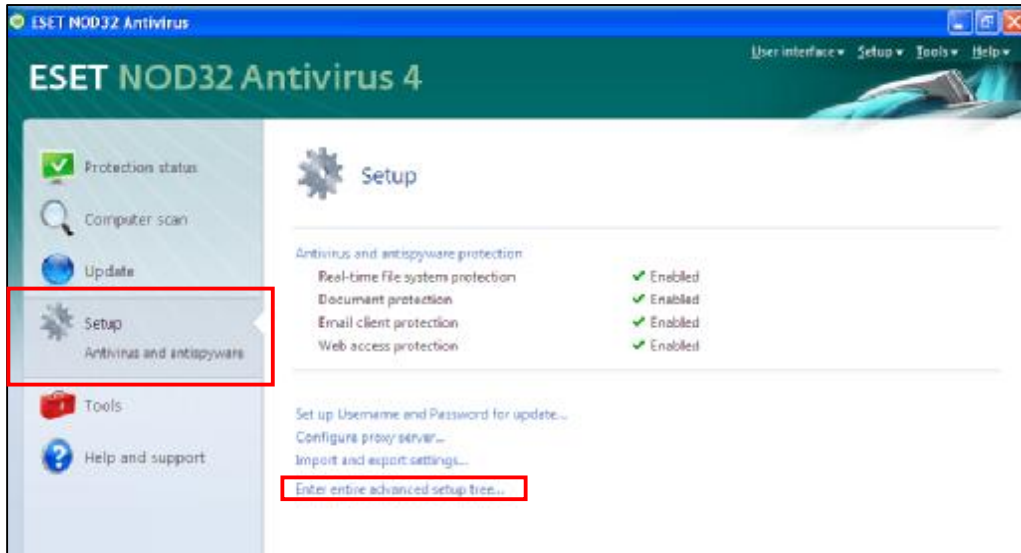


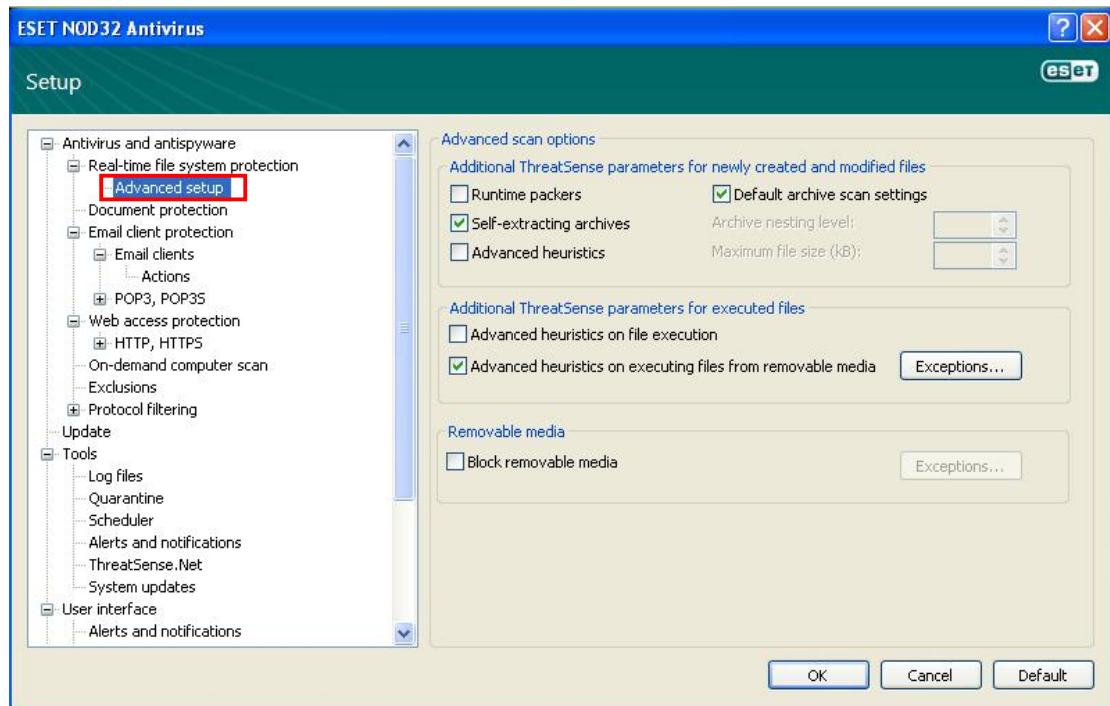
วิธีการตั้งค่า NOD32 ให้ทำงานควบคู่กับ Program MyCafeCup

1. ดับเบิลคลิกที่ 
2. ไปที่หัวข้อ **Setup** ดับเบิลคลิกที่ *Enter entire advanced setup tree...*



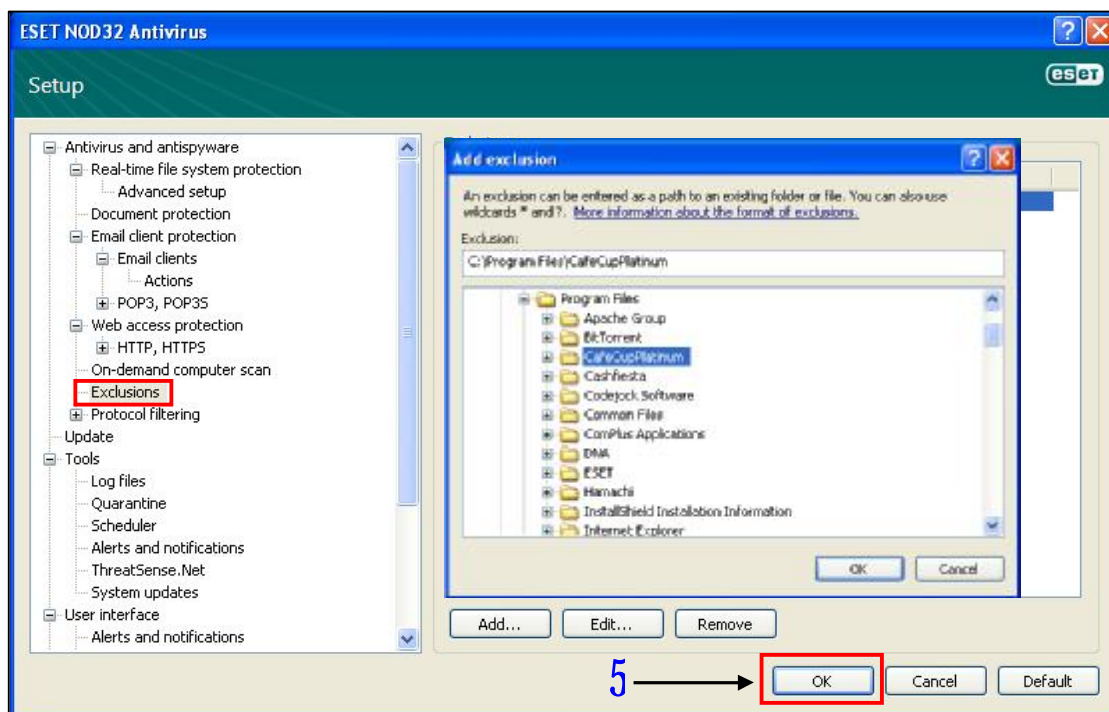
3 หัวข้อ *Advanced setup*

- ให้เอาเครื่องหมายถูก หน้า *Runtime packers*, *Advanced heuristics* และ *Advanced heuristics on file execution* ออก



4 หัวข้อ *Exclusions*

- คลิกปุ่ม *Add* เลือก *folder CafeCupPlatinum*
- คลิกปุ่ม *OK*



5. คลิกปุ่ม *OK*

6. เสร็จสิ้นการตั้งค่า *NOD32*